

発行日：2017年3月1日

発行責任者：医療法人社団憩樹会 則武内科クリニック 院長 則武 昌之
〒300-1207 茨城県牛久市ひたち野東5-3-2 池田ビル1F TEL: 029-871-7878

指先穿刺なしの血糖測定器登場

2週間の持続的血糖測定器が糖尿病治療を変える

Free Styleリブレという名前の血糖測定器が日本で発売開始となりました。すでにドイツなどで発売されており、爆発的な人気を得ています。この器械を用いることにより医師と患者さんが、病態・病状をこれまで以上に理解し糖尿病の治療全体も大きく変わる可能性があります。どのような器械なのでしょう？

まず何といたってもリブレは血糖測定のために針を刺す必要がありません。また持続的に2週間の血糖を測ることができて15分毎の平均値（2週間で1,344個の血糖値）を経時的に表示してくれます。

この器械を使うと今までわからなかった血糖の24時間の変動が手に取るようにわかるようになります。「何を食べると血糖値が上がるのか」「血糖値が上がるのは何時ごろなのか」「血糖値が下がるのは何時ごろなのか」など今までわからなかった高血糖の原因や見過ごしてきた低血糖などが明らかになると思われます。しかも採血の痛みなしで・・・

写真のような容器を上腕の後ろ側に押し付けることでパッチのような形状の「センサー」を装着できます。その際の痛みもいつもの指穿刺より痛くはありません。センサーの真ん中の部分に極細の針がついていて、皮下の間質液中グルコース（ほぼ血糖値を反映しているため、本稿では血糖値と記載しています）を測定します。測定値を見るためには、「リーダー」（血糖測定器の本体）にフェリカ機能がついているのでこれを「センサー」にかざす（近づける）だけ。「センサー」の寿命は2週間で、15分毎の平均血糖値が記憶され、2週間分の血糖値の動きがわかります。「センサー」を貼り付けた

まま入浴も水泳も可能です。

ただし、「センサー」は8時間以上継続しては血糖値を保存して



▲センサー



▲リーダー

おくことができません。8時間以内に患者さんが「リーダー」を「センサー」にかざしていただく必要があります。

このリブレが2017年1月に発売になりましたが、現時点では保険適用として使用することはまだできません。日本での販売価格は「センサー」（2週間分）7,089円、「リーダー」（これは一度買えばずっと使えます）7,089円とされています。従ってリブレをご使用いただくためには現状では「リーダー」と「センサー」を購入いただくしかありません。当院では「センサー」と「リーダー」をそれぞれ7,000円で販売します。当院でリブレを使用する場合には2週間の使用で7,000円（初回のみ14,000円）が別にかかるということになります。ただし今まで使用していた血糖測定は不要になることがあります。このリブレは今年の秋ごろには保険適用になる可能性があるといわれていますが、当座は上記の方法で当院では運用したいと思っております。血糖値が安定しない患者さんで経済的に問題がなければぜひ使用してほしいと思っています。**ご不自由をおかけしますが、なにとぞご容赦のほどお願い申し上げます。使いたい希望や質問があればスタッフまでお声掛けください。**

information

早めの対策で花粉症をケアしましょう！ 糖尿病療養指導士 工藤 優子

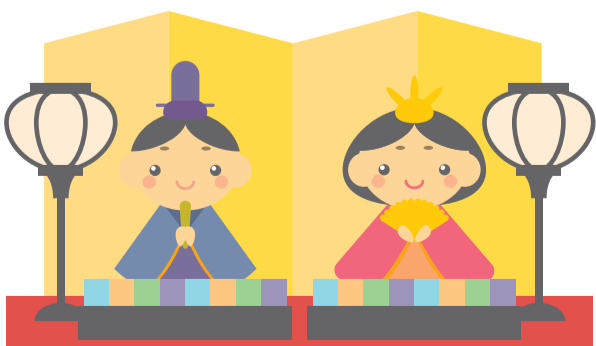
季節を問わず1年中花粉は飛散していますが、特にこの時期はつらい季節と思われる方も多いと思います。花粉飛散数は前年の夏の気温が高く、日照時間が長いと多くなるとされていますので2017年の杉や檜の花粉が多くなりそうで、飛散時期2月に初めからと例年よりも早い時期から飛び始めたと言われています。ご自身で行えるケアが大切です。

外出時には、①マスクやメガネをしましょう ②花粉の付きにくい素材の服を着ましょう。ウールやファーは避けレインコートのようなツルツルしたものが選びましょう。

③帰宅時は外で衣類やペットについた花粉をはらって玄関でシャットアウトして室内にはもちこまないようにしましょう ④帰宅後は洗顔やうがいの習慣を！

室内では、①室内の換気は、雨の日などの飛散数の少ない日に換気しましょう ②外での布団干しは避けましょう。どうしても干したいなら午前中に干して、さらに掃除機で吸うと効果的です ③体についた花粉を落とすために就寝前に入浴しましょう ④掃除機はこまめにしましょう ⑤花粉対応の空気清浄器の利用も効果的です！

たくさんのお花も咲いています。ご自身にあった対策をしてぽかぽかした春の日を楽しみましょう。



休診のお知らせ

3月～5月の診療予定です。宜しく御了承ください。

3月 March

SUN	MON	TUE	WED	THU	FRI	SAT
			1	2	3	4
5	6	7	8	9	10	11
12	13	14	15	16	17	18
19	20	21	22	23	24	25
26	27	28	29	30	31	

4月 April

SUN	MON	TUE	WED	THU	FRI	SAT
						1
2	3	4	5	6	7	8
9	10	11	12	13	14	15
16	17	18	19	20	21	22
23/30	24	25	26	27	28	29

5月 May

SUN	MON	TUE	WED	THU	FRI	SAT
	1	2	3	4	5	6
7	8	9	10	11	12	13
14	15	16	17	18	19	20
21	22	23	24	25	26	27
28	29	30				